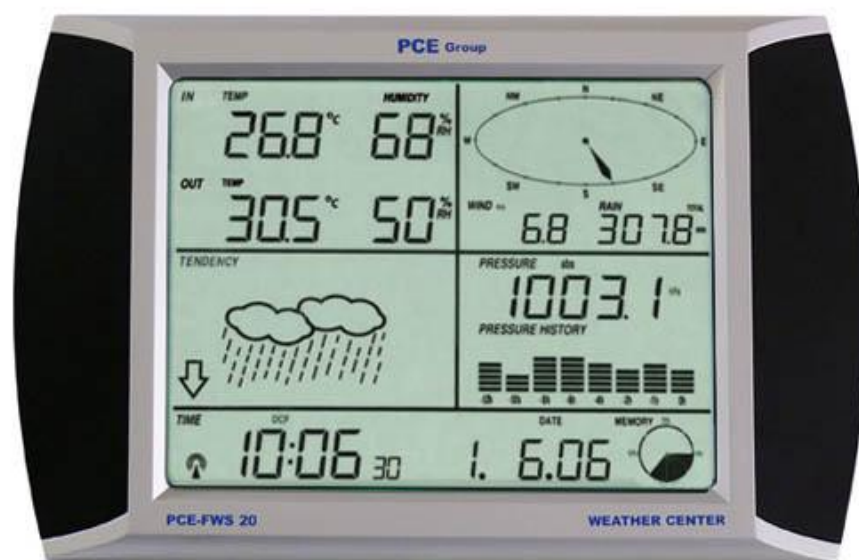


Estação Meteorológica PCE-FWS 20 com tela táctil

Estação meteorológica com 5 sensores e mastro (para a direção do vento, velocidade do vento, temperatura, umidade relativa, pluviosidade) / função de alarme / entrada USB / software de análise

Esta estação meteorológica é um equipamento multifuncional que cobrirá as suas expectativas. Tanto no âmbito privado como no profissional, esta estação meteorológica vai fasciná-lo. Esta estação meteorológica permite-lhe detectar de forma exata a direção do vento, a velocidade do vento, a temperatura, a umidade relativa e a pluviosidade. Esta é só uma pequena seleção das prestações que oferece esta estação meteorológica. Além disso, tem a possibilidade de ativar diferentes funções de alarme na estação meteorológica (velocidade do ar, pressão atmosférica, etc.). Com a ajuda desta estação meteorológica poderá decidir, entre outras coisas, que tipo de roupa seria apropriada para vestir, ou se é preciso regar o jardim ou não, e muito mais. Os valores meteorológicos enviam-se por rádio à base a uma distância máxima de 100 metros. Esta estação meteorológica está equipada com a última tecnologia na análise meteorológica. A tela táctil permite-lhe recuperar de forma muito fácil os valores da estação meteorológica. O transmissor é alimentado por um módulo solar e duas pilhas recarregáveis. A entrada USB, que inclui o cabo USB, permite-lhe transmitir os dados da estação meteorológica ao seu PC ou portátil. Estes dados são acompanhados por data e hora para poder analisá-los no período de tempo mais longo. Aqui pode memorizar os valores meteorológicos de forma ilimitada. O software de análise que se inclui na encomenda, permite-lhe analisar e comparar a flutuação meteorológica mediante gráficos e diagramas através de um tempo prolongado. Incluímos na encomenda tudo o que necessita para pôr a funcionar a estação meteorológica. Aqui tem uma visão geral com outro tipo de estação meteorológica que pode verificar. Se tiver alguma pergunta a fazer sobre a [estação meteorológica](#), consulte a seguinte ficha técnica ou ponha-se em [contacto](#) conosco para o número de telefone [+34 967 513 695](#) em Espanha, América Latina e internacional ou [+56 2 29381530](#) para Chile. Nossos técnicos e engenheiros darão assessoria com muito gosto sobre esta estação meteorológica e sobre qualquer produto dos nossos [sistemas de regulação e controle](#), [tecnologia de laboratórios](#), [medidores](#) ou [balanças](#) da [PCE Instruments](#).



Funções da estação base

- Temperatura interior em graus Celsius ou Fahrenheit
- Temperatura exterior em graus Celsius ou Fahrenheit
- Umidade relativa interior
- Umidade relativa exterior
- Indicação da pressão atmosférica em inHG ou hPa
- Seleção de pressão atmosférica relativa ou absoluta
- Indicação da pluviometria em mm ou inch
- Indicação da pluviometria para 1 hora, 24 horas, 1 semana, 1 mês ou desde a última posição a zero
- Seleção da velocidade do vento em mph, km/h, m/s, nós ou Beaufort
- Indicação da direção do vento
- Indicador de temperatura Wind Chill (sensação térmica)
- Indicação do ponto de orvalho
- Previsão do tempo
- Tendência da previsão do tempo
- Aviso de tempestade
- Indicação dos valores meteorológicos
- Funções de alarme programáveis para diferentes valores meteorológicos
- Memoriza os valores máximo e mínimo recebidos
- Tela LED com iluminação de fundo
- Relógio por rádio
- Indicação em 12 ou 24 horas
- Calendário
- Ajuste da faixa horária
- Função de poupança energética
- Possibilidade de montar na parede ou instalar de pé
- Ajuste permanente dos valores meteorológicos e do relógio por rádio





Aqui pode ver a estação meteorológica PCE-FWS 20 com o software e todos os sensores que se agarram ao mastro (tudo incluído na encomenda).

Ajuste das funções de alarme na estação meteorológica

- Alarme da umidade máxima do ar interior
- Alarme da temperatura máxima interior
- Alarme da umidade máxima exterior
- Alarme da temperatura máxima exterior
- Alarme do Wind chill máximo
- Alarme do ponto de orvalho máximo
- Alarme da pressão atmosférica máxima
- Alarme da velocidade máxima do vento
- Alarme das rajadas máximas do vento
- Alarme da pluviosidade máxima, 1 hora
- Alarme da pluviosidade máxima, 24 horas
- Alarme da umidade mínima do ar interior
- Alarme da temperatura mínima interior
- Alarme da umidade mínima do ar exterior
- Alarme da temperatura mínima exterior
- Alarme do Wind Chill mínimo
- Alarme do ponto de orvalho mínimo
- Alarme da pressão atmosférica mínima

Valores de medição que se memorizam (com fecha e hora)

- Máximo de pluviosidade durante 1 hora
- Máximo de pluviosidade durante 24 horas
- Máximo de pluviosidade durante 1 semana
- Máximo de pluviosidade durante um mês
- Umidade mínima do ar interior
- Temperatura mínima interior
- Umidade mínima do ar exterior
- Temperatura mínima exterior
- Wind Chill mínimo
- Ponto de orvalho mínimo
- Pressão atmosférica mínima
- Umidade máxima do ar interior
- Temperatura máxima interior
- Umidade máxima do ar
- Temperatura exterior máxima
- Wind Chill máximo
- Ponto de orvalho máximo
- Pressão atmosférica máxima
- Velocidade máxima do ar
- Direção do vento
- Máximo de rajadas do ar



Este é o sensor de temperatura e umidade que inclui o transmissor com módulo solar



Aqui pode ver o sensor de pluviometria da estação meteorológica PCE-FWS 20



Este é o sensor de velocidade do ar da estação meteorológica PCE-FWS 20



Este é o sensor de direção do vento da estação meteorológica PCE-FWS 20

Especificações técnicas da estação meteorológica

Interior

Intervalos de medição

Temperatura ambiental: 0 ... +60 °C

Umidade do ar: 1 ... 99 %

Pressão atmosférica: 919 ... 1080hPa

Resolução

Temperatura do ar: 0,1 °C

Umidade do ar: 1 %

Pressão atmosférica: 0,1 / 1,5 hPa

Intervalo de medição da pressão atmosférica, temperatura e umidade

48 segundos

Duração do alarme

120 segundos

Exterior

Intervalo de medição

Temperatura ambiental: -40 ... +65 °C
 Umidade do ar: 1 ... 99 %
 Pluviometria: 0 ... 9999mm
 Velocidade do vento: 0 ... 180 km/h
 Indicação da direção do vento

Resolução

Temperatura do ar: 0,1 °C
 Umidade do ar: 1 %
 Pluviometria: 0.1mm (volume <1000mm) /
 1mm (volume >1000mm)

Intervalo de medição da temperatura e umidade

48 segundos

Transmissão por rádio

até ao máx. de 100 m ao ar livre

Entrada

USB

Alimentação

- Estação base
- Unidade transmissora

3 x baterias de 1,5 V AA (não incluídas na
 envio)
 módulo solar e 2 pilhas recarregáveis (não
 incluídas no envio)

Dimensões

- Estação base
- Sensores

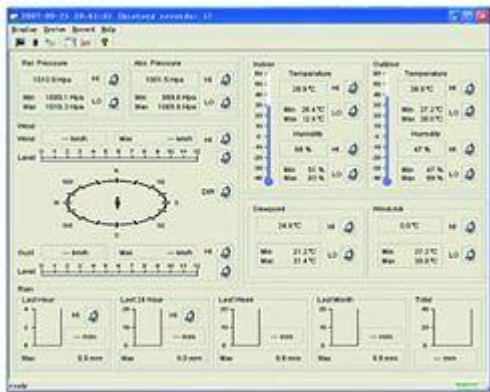
230 x 150 mm
 660 x 540 mm



Aqui pode observar a estação meteorológica PCE-FWS 20 conectada a um portátil com o software

Aqui pode ver o manejo da estação meteorológica PCE-FWS 20 através da tela táctil





Aqui pode ver uma secção do software de análise que se inclui na encomenda.

Aqui pode observar os sensores agarrados ao mastro que se inclui na encomenda.

Conteúdo da encomenda

- 1 x estação base com tela táctil,
- 1 x sensor de temperatura com suporte,
- 1 x sensor de umidade com suporte,
- 1 x módulo solar
- 1 x sensor de pluviometria com suporte,
- 1 x sensor de velocidade do ar com suporte,
- 1 x sensor de direção do vento com suporte,
- 1 x mastro,
- 1 x cabo de conexão USB,
- 1 x software de análise,
- instruções de uso.

Atenção: As baterias não se incluem no envio



Aqui encontrará outros produtos parecidos sob classificação "Estação Meteorológica":

- [Estação Meteorológica AVM-40](#)

(estação meteorológica para velocidade do ar, temperatura, umidade, pressão, etc)



- [Estação Meteorológica Domatic Faia](#)

(analógica para interior (barômetro, termômetro, higrômetro), em faia natural)



- [Estação Meteorológica Domatic Faia-Alu](#)

(analógica para interior (barômetro, termômetro, higrômetro), em faia e alumínio)



- [Estação Meteorológica Domatic Mogno](#)
(analógica para interior (barômetro, termômetro, higrômetro), em mogno)
- [Estação Meteorológica Domatic Faia Antracite](#)
(para interior (barômetro, termômetro, higrômetro), em antracite / alumínio)
- [Estação Meteorológica Domatic Ardósia](#)
(para interior (barômetro, termômetro, higrômetro), em ardósia)
- [Estação Meteorológica Domatic Alumínio](#)
(para interior (barômetro, termômetro, higrômetro), em alumínio anodizado)
- [Estação Meteorológica Domatic Aço Inoxidável](#)
(para interior (barômetro, termômetro, higrômetro), em aço inoxidável)
- [Estação Meteorológica Domatic Ferro Forjado](#)
(para interior (barômetro, termômetro, higrômetro), em ferro forjado)
- [Estação Meteorológica Domatic para exteriores](#)
(para exteriores (barômetro, termômetro, higrômetro), em alumínio)
- [Estação Meteorológica Aço Inoxidável](#)
(aço Inoxidável com iluminação solar para exteriores)
- [Estação Meteorológica Aço Inoxidável para exteriores](#)
(para exteriores (barômetro, termômetro, higrômetro), em aço inoxidável)
- [Estação Meteorológica de vidro opaco](#)
(para interior (barômetro, termômetro, higrômetro), em fibra de vidro)





- [Estação Meteorológica Cosmo](#)
(para interior, com função de barômetro, termômetro, higrômetro)
- [Estação Meteorológica Sputnik](#)
(em latão ou aço inoxidável, com função de barômetro, termômetro, higrômetro)
- [Estação Meteorológica Weather Kitty](#)
(para interior e exterior, vários tipos de acabamentos (branco ou preto))
- [Estação Meteorológica WP](#)
(com gráfico de homem ou mulher (previsão do tempo), sensor de rádio, hora, data)
- [Estação Meteorológica 3 View](#)
(até 3 sensores, previsão do tempo, rádio relógio, data, valores mín./máx.)
- [Estação Meteorológica BF Pro](#)
(teclas de tato suave, conexão de até 3 sensores, projetor para hora e temperatura)
- [Estação Meteorológica Lumax](#)
(com tela a cores, previsão do tempo com 5 símbolos diferentes)
- [Estação Meteorológica Thermo Light](#)
(indicação mediante mudança de cor da estação base, até 3 transmissores)
- [Estação Meteorológica Viewer](#)
(para fotos, ranhura para cartão de memória, temperatura e umidade interiores)





- [Estação Meteorológica Cristal BA900](#)
(com símbolos em 3D, 3 símbolos e 3 cores para indicar sol, nublado e chuva)
- [Estação Meteorológica Cristal Cubo](#)
(com símbolos em 3D em quatro cubos de vidro, relógio e transmissor wireless)
- [Estação Meteorológica Cristal](#)
(animação, máximo de 3 emissoras de rádio, rádio relógio despertador)
- [Estação Meteorológica BAR220](#)
(design moderno, mostra o prognóstico do tempo atual com iluminação a cores)
- [Estação Meteorológica WMRS200](#)
(USB para a visualização e análise dos dados do tempo no PC, vários sensores)
- [Estação Meteorológica Smart](#)
(previsões meteorológicas, indicador de tendências do tempo)
- [Estação Meteorológica Triton 300 XXL](#)
(com grande tela, previsão do tempo para 4 dias, 36 símbolos meteorológicos)
- [Estação Meteorológica Nexus](#)
(estação meteorológica wireless até 100 m, funções de alarme de tempo)
- [Estação Meteorológica Primus](#)
(com sensores wireless solares até 100 m, funções de alarme de tempo)
- [Estação Meteorológica 4CastPC](#)
(previsão para 4 dias (METEOTEST), sensores, software de análise)
- [Estação Meteorológica WatchDog](#)
(sistema de colheres, direção do vento, umidade, temperatura... memória, software)



Aqui encontrará uma visão geral de [todos os medidores](#) que lhe oferece PCE Instruments.

PCE Ibérica S.L. | Mayor 53 – Bajo | 02500 Tobarra (Albacete)
Tel: +34 967 543 548 | Fax: +34 967 543 542 | Email: info@pce-iberica.es
<http://www.pce-iberica.es/>



PCE Ibérica S.L. | Mayor 53 – Bajo | 02500 Tobarra (Albacete)
Tel: +34 967 513 695 | Fax: +34 967 543 542 | Email: info@pce-iberica.es
<http://www.pce-medidores.com.pt/>