

## Dinamômetro PCE-FM1000

**dinamômetro para força de tração e de compressão até 100 kg / 981 N  
com célula dinamométrica externa e interface RS-232 para a transmissão de dados**

Este dinamômetro está controlado por um microprocessador que permite ler com rapidez e precisão tanto a tração como a compressão. O dinamômetro possui uma caixa dinamométrica conectada a um cabo de 2 m (cabo com pino conectado à carcaça do aparelho). A tela do dinamômetro é perfeitamente legível graças ao tamanho grande dos dígitos, de forma a poder descartar erros de leitura durante a medição da força de tração ou de compressão. O dinamômetro é alimentado por baterias ou através de um adaptador à rede (fonte de alimentação de 300 mA disponível como acessório). A célula dinamométrica pode ser pendurada ou agarrada pelos ganchos do envio. A célula dinamométrica deste dinamômetro possui em ambos os lados uns ganchos que podem ser desparafusados e removidos, de maneira a que a célula possa também ser aparafusada noutras fixações, instalações de ensaio e [postos de prova](#)... Se você procura um [dinamômetro de forças inferiores](#) e sem célula externa dinamométrica, poderá vê-lo no respectivo link. Além do mais, este dinamômetro dispõe de uma entrada de conexão RS-232 para a transmissão de dados. Com esta interface RS-232 e com o software opcional para o dinamômetro podem transmitir-se os valores a um PC ou computador portátil para a sua posterior avaliação (o intervalo mínimo de transmissão é de 2 segundos utilizando o pacote de software opcional, se utilizar o hiperterminal de Windows, o intervalo de transmissão mínimo é de 4 valores por segundo). [Aqui](#) encontrará o link que corresponde ao software opcional. Por meio da base de montagem adicional a célula dinamométrica pode ser fixada ao [posto de prova LTS-20](#). O posto de prova é ideal para a medição de tração e de compressão nos controles de qualidade e nas experiências de laboratório. Aqui dispõe de uma visão geral, onde poderá encontrar qualquer tipo de [dinamômetro](#) que precise. Se tiver mais perguntas sobre os dinamômetros, consulte os seguintes dados técnicos, utilize nosso [formulário de contato](#) ou contate-nos através do +34 967 543 695. Nossos técnicos e engenheiros assessorará-lo com todo o gosto sobre o dinamômetro ou qualquer produto de nossos [sistemas de regulação e controle](#), de [equipamentos de laboratório](#), de [instrumentos de medição](#) ou [balanças](#) da [PCE Instruments](#).



- Função de manutenção de valores MAX. de tração e compressão (Peak Hold)
- Entrada de conexão de dados
- Software opcional e cabo de dados
- Possibilidade contínua de colocação a zero
- Recuperação do valor máximo
- Desconexão automática
- Buracos cegos no lado posterior
- Orifício de rosca (6 mm) em ambos os lados da célula dinamométrica para poder aparafusar os ganchos e para a sua fixação nos postos de prova...
- Indicador do estado da bateria
- Proteção por sobrecarga = 150 %
- Adaptador opcional para fixar a célula dinamométrica ao posto de prova LTS 20

### Especificações técnicas

PCE Ibérica S.L. | Mayor 53 – Bajo | 02500 Tobarra (Albacete)  
Tel: +34 967 513 695 | Fax: +34 967 543 542 | Email: [info@pce-iberica.es](mailto:info@pce-iberica.es)  
<http://www.pce-medidores.com.pt/>

Modelo de dinamômetro	<b>PCE FM-1000</b>
Intervalos de medição	0 ... 100 kg / 0 ... 981 N
Resolução	0,05 kg / 0,2 N
Precisão	$\pm 0,5 \% + 2 \text{ dgts} / \pm 5 \text{ N}$
Unidades de medição	Grama / Newton
Sobrecarga máxima	50 % (até ao máximo de 150 kg)
Entrada de conexão	RS 232
Software e cabo de dados	opcional
Intervalo de transmissão mínimo do software	Com o software fornecido transmite-se um valor de medição ao PC a cada 2 segundos. Contudo, o dinamômetro fornece os dados com maior rapidez: durante o registro de dados pode enviar um valor do dinamômetro ao PC a cada 0,25 segundos mediante um hiperterminal do Windows.
Indicador	Tela LCD de 5 posições; 10 mm
Funções de medição	Medição da força de tração e compressão com função Peak-Hold
Alimentação	6 Mignon AA de 1,5 V AA ou adaptador de rede
Dimensões	Célula dinamométrica: 130 x 51 x 19 mm (de gancho a gancho) 64 x 51 x 19 mm (sem gancho) Dinamômetro: 227 x 83 x 39 mm
Peso	Célula dinamométrica externa: 380 g dinamômetro: 450 g

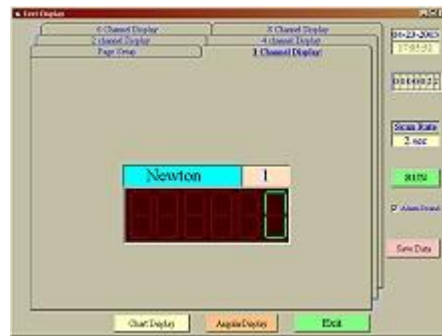
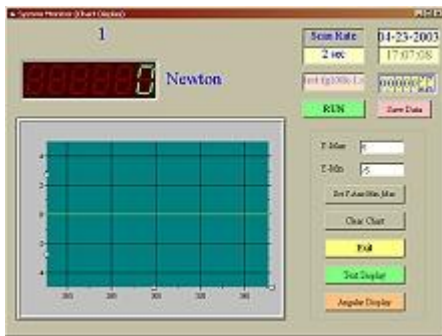
#### Conteúdo do envio

- 1 x Dinamômetro PCE-FM1000 com célula externa e cabo de 2m
- 1 x Pasta e instruções de uso

#### Adicional

- Software e cabo de dados para a transmissão de valores de medição ao PC.
- Posto de prova manual LTS 20 (apenas junto com a base de montagem).
- Base de montagem para posto e célula
- Componente de rede de 230 V / 50 Hz.
- Calibragem de laboratório e certificado de acordo com a normativa DIN ISO.
- Adaptador de RS-232 a USB.





O software opcional permite realizar a transmissão de dados (junto com o cabo de dados RS-232) do dinamômetro ao PC. O intervalo de transmissão é de 1 valor por cada 2 segundos. Contudo, o dinamômetro registra até 4 valores por segundo. Se desejar transferir para o PC todos os valores que registra o dinamômetro de forma simultânea, utilize o Hiperterminal do Windows. Deste modo poderá transferir para o PC 4 valores por segundo.

### Posto de prova

Pode combinar este dinamômetro com qualquer um dos três postos de prova disponíveis. Dois postos de prova estão equipados com uma manivela, e o terceiro é acionado por motor. O uso de um posto de prova faz sentido quando p.ex. se efetuam comprovações diárias de material num laboratório e se desejam manter as mesmas condições (excluir as falhas humanas).

Pode ver a ficha técnica dos diferentes postos se seguir o link que segue: [Postos de prova](#).

Ou ver os detalhes dos postos de prova na descrição correspondente da categoria online [dinamômetros](#).



Aqui encontrará outros produtos parecidos sob classificação "Dinamômetro":

- [Dinamômetro Série PCE-FM](#)  
(dinamômetro até 200 N, precisos, econômicos)

- [Dinamômetro série PCE-FG](#)  
(até 500 N, memória interna, inclui RS-232, software, visualização de gráficos)

- [Dinamômetro série PCE-FM1000](#)  
(dinamômetro até 1000 N, célula dinamométrica externa)







- **Dinamômetro série PCE-FG K**  
(até 200 N, memória interna, inclui RS-232, software, visualização de gráficos)
- **Dinamômetro QX-1020**  
(para a comprovação da força, em processos de fabricação e controle de qualidade)
- **Dinamômetro EF- AE**  
(dinamômetro até 50 kN, medem força de compressão, USB com PC, software)
- **Dinamômetro EF- AE-S**  
(dinamômetro até 50 kN, medem tração e compressão, USB para PC, software)
- **Dinamômetro série MLE-F**  
(de carga móvel monta-se MLE-F 5/10/20, força de compressão de 4x5 a 4x20)
- **Dinamômetro HF- AE**  
(dinamômetro para a medição da força de compressão de 500 kN até 3000 kN)
- **Dinamômetro série PCE-HS**  
(até 150 kg, resolução desde 0,02 kg, unidade em Newton, valor máximo)
- **Dinamômetro TZL**  
(até um máx. 20 t, unidades de pesagem kg, t, lbs, to, kN, bateria até 200 h)
- **Dinamômetro TZR**  
(com tela externa, carcaça robusta, máx. 20 t, unidades kg, t, lbs, to, kN)
- **Dinamômetro série SM**  
(com tela, para medir tração e compressão, intervalo de medição de 50 N ... 250kN)
- **Dinamômetro de fixação PT-AT**  
(que determina a adesão com memória de valores interna, interface RS-232 e ...)





- [Dinamômetro de fixação PT-AT -A](#)  
(de força de fixação automáticos para superfícies / bomba hidráulica eletrônica)
- [Dinamômetro PCE-DTA 1](#)  
(dinamômetro para medir até 200 Nm, função de memória para 50 medições)
- [Dinamômetro PCE-TM 80](#)  
(com sonda externa, até um máx. de 147 Ncm, valor pico, RS-232, software)
- [Dinamômetro PKH 2.0](#)  
(de pedal para a medição da força de pressão nos freios, 0 N ... 1500 N)
- [Dinamômetro SKM 1.0](#)  
(para janelas e tejadilhos corrediços de automóveis e carga nominal 1000 N.)



Aqui você dispõe de uma visão geral de [todos os medidores](#) que lhe proporciona PCE Instruments.

