

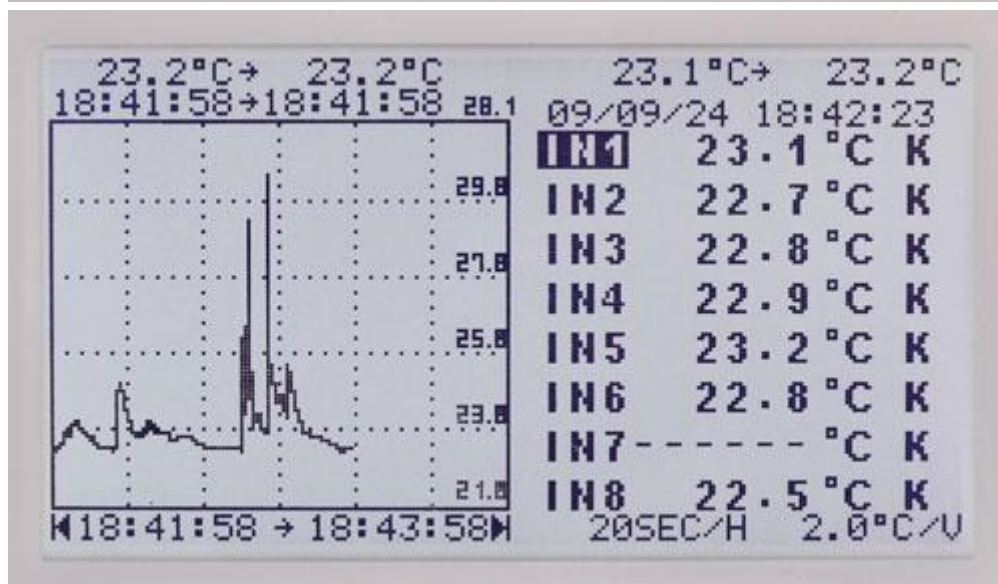
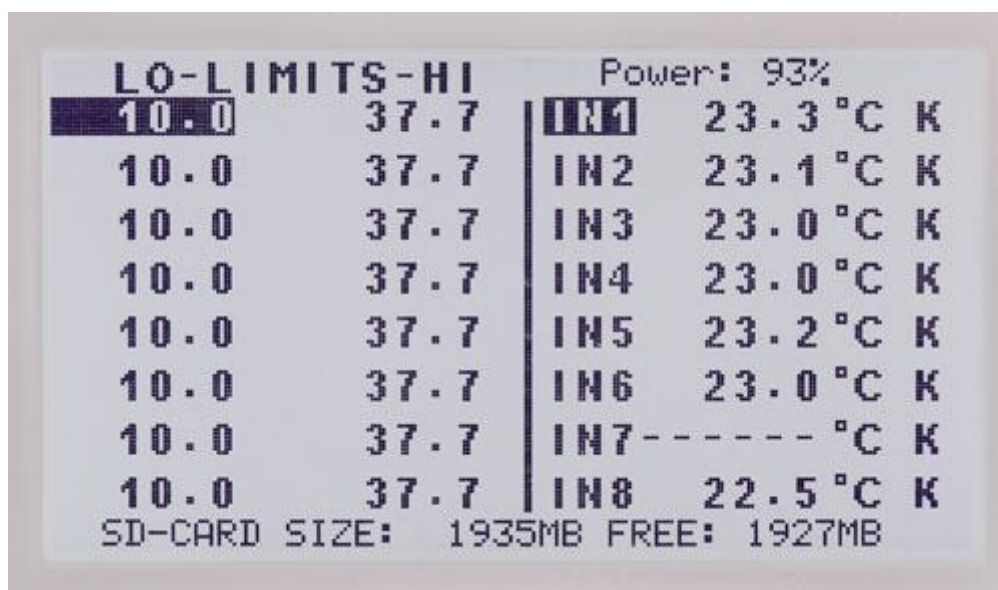
## Termômetro Registrador de Temperatura PCE-T 800

com registo de dados em tempo real com cartão SD, ecrã LCD de 4,5" para gráficos, porta USB, software para a transferência de dados e avaliação de dados

O termômetro PCE-T 800 é um registrador de temperatura de 8 canais com um cartão SD de 2 GB, que regista dados durante 3,8 anos. O software do termômetro registrador, que se inclui na encomenda, permite-lhe ler os dados registados no cartão de memória para a sua posterior avaliação. O intervalo de registo de dados pode-se ajustar livremente, começando por um segundo em cada canal. Isto permite utilizar este termômetro como registrador de dados e também como medidor de temperatura para medições in situ. Isto significa que pode efetuar medições espontâneas (com ou sem registo de dados) ou inicialmente programar o registrador de temperatura e registar posteriormente as temperaturas dum lugar concreto. O ecrã de 4,5" permite-lhe uma apresentação gráfica dos valores de medição atuais. Isto permite uma avaliação cómoda para, por exemplo, ver o desenvolvimento da temperatura. No ecrã mostram-se simultaneamente as temperaturas dos 8 canais de entrada (sempre e quando os oito sensores estejam conectados ao termômetro registrador). O registrador de temperatura permite trabalhar com 11 diferentes tipos de sensores de temperatura (K, J, E, T, R, S, N, etc). O termômetro registrador de temperatura tem uma entrada que permite medir e registar uma fonte analógica. Se tem alguma pergunta sobre o [termômetro registrador de temperatura](#), consulte a seguinte ficha técnica ou [contate-nos](#) / telefone-nos: +34 967 513 695 em Espanha, América Latina e internacional ou +56 2 29381530 para Chile. Os nossos engenheiros e técnicos assessorá-lo-ão sobre o termômetro registrador de temperatura ou qualquer outro produto no campo de [sistemas de regulação e controle](#), [tecnologia de laboratórios](#), [medidores](#) ou [balanças](#) da [PCE Instruments](#).



- Registador de dados para temperatura de 8 canais (°C / °F)
- Ecrã LCD de 4,5" (240 x 128 pixéis)
- Temporizador para o ajuste do intervalo de registo
- Possibilidade de conectar 11 diferentes tipos de sensores de temperatura (K, J, E, T, R, S, N, etc.)
- Conexão do sensor através dum mini conector
- Valor limite de alarme baixo e alto em cada canal.
- Indicação dos valores máximo e mínimo
- Registo de valores de medição durante 24 h
- Cartão SD de 2 GB para registo de dados durante 3,8 anos
- Suporta cartão de memória SDHC de máx. 8 GB
- Integra um calendário
- Indicação do estado de bateria
- A encomenda inclui sensores de temperatura, cartão SD de 2 GB e pilhas.



## Especificações técnicas

	Intervalo de medição	Precisão
Medição de temperatura °C Tipo K	-200 ... -150 °C	±3,0 °C
	-150 ... -100 °C	±2,0 °C
	-100 ... 999,9 °C	±0,05 % / ±1,0 °C
	1000 ... 1370 °C	±0,2 % / ±1,0 °C
	Intervalo de medição	Precisão
Medição de temperatura °C Tipo J	-200 ... -100 °C	±2,5 °C
	-100 ... 100 °C	±1,5 °C
	100... 760 °C	±0,05 % / ±1,0 °C
	Intervalo de medição	Precisão
Medição de temperatura °C Tipo E	-150 ... -100 °C	±2,0 °C
	100 ... 760 °C	±0,05 % / ±1,0 °C
	Intervalo de medição	Precisão
Medição de temperatura °C Tipo T	-200 ... -150 °C	±3,0 °C
	-150 ... -100 °C	±0,1 % / ±1,5 °C
	-100 ... 400 °C	±0,1 % / ±1,5 °C
	Intervalo de medição	Precisão
Medição de temperatura °C Tipo R/S	0 ... 100 °C	±5,0 °C
	100 ... 300 °C	±3,0 °C
	300 ... 999,9 °C	±0,05 % / ±2,0 °C
	1000 ... 1600 °C	±0,1 % / ±2,0 °C
	Intervalo de medição	Precisão
Medição de temperatura °C Tipo N	0 ... 999,9 °C	±0,1 % / ±1,0 °C
	1000 ... 1300 °C	±0,2 % / ±1,0 °C
	Intervalo de medição	Precisão
Medição de temperatura °C Tipo L	-200 ... 900 °C	±0,1 % / ±1,0 °C
	Intervalo de medição	Precisão
Medição de temperatura °C Tipo U	0 ... 600 °C	±0,1 % / ±1,0 °C



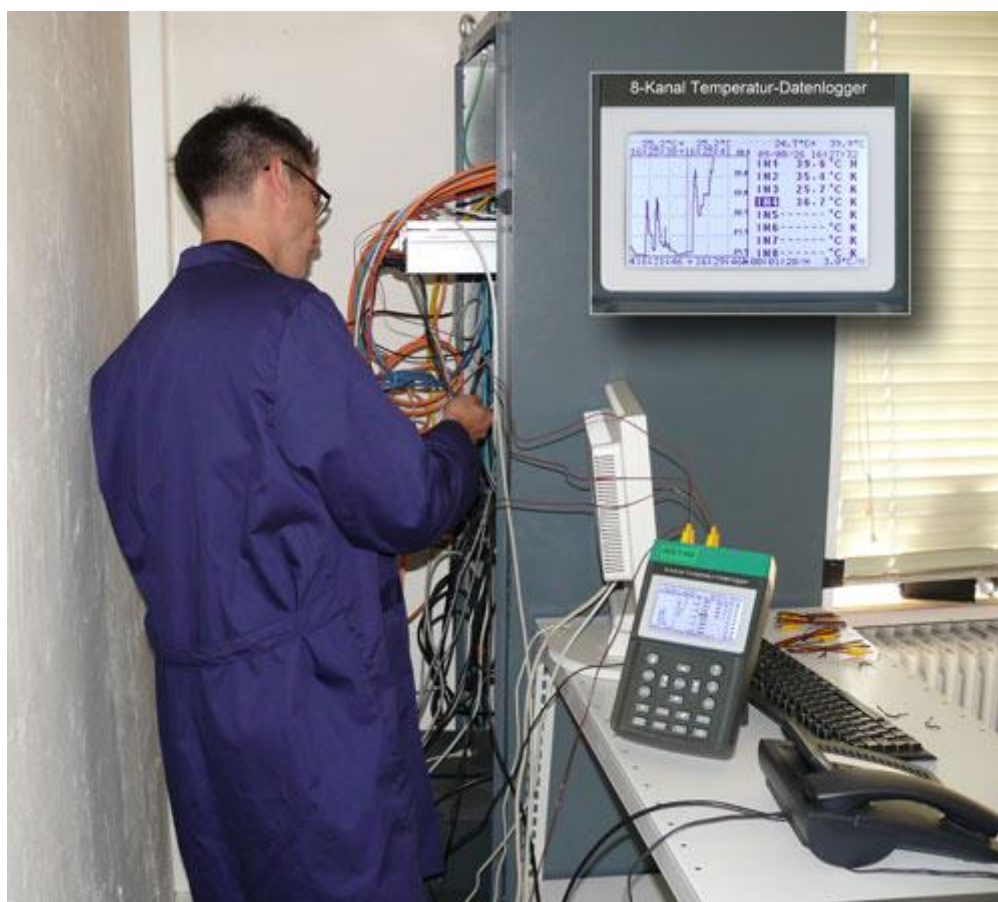




Medição de temperatura °C Tipo B	Intervalo de medição	Precisão
	600 ... 999,9 °C	±0,05 % / ±2,0 °C
Medição de temperatura °C Tipo C	1000 ... 1760 °C	±0,1 % / ±2,0 °C
	Intervalo de medição	Precisão
mV	0 ... 999,9 °C	±0,1 % / ±1,5 °C
	1000 ... 1760 °C	±0,2 % / ±1,5 °C
Ecrã	Intervalo de medição	Precisão
	-60 mV ... 60 mV	±60 µV
Alimentação	LCD de 4,5" STN (240 X 128 pixéis)	
	Pilhas 8 x 1,5 V AA	Componente de rede DC 12 V / saída de 300 mA AC 110 V / entrada de 220 V
Consumo de corrente	100 mA (com iluminação de fundo) 70 mA (sem iluminação de fundo)	
Dimensões	257 x 155 x 57 mm (largura x largura x altura)	
Peso	1160 g (pilhas incluídas)	
Condições de utilização	0 °C ... 50 °C / 85% H.r.	
Condições de armazenamento	-20 °C ... 60 °C / 75% H.r.	

#### **Imagens de utilização do Termômetro Registador de Temperatura PCE-T 800**







### Conteúdo da encomenda

1 x termômetro registador de 8 canais PCE-T 800, 7 x sensores de temperatura tipo K (1 m / -50 °C ... 200 °C), 1 x sensor de temperatura (3 m / -50 °C ... 200 °C), 8 x pilhas de 1,5 V AA, 1 x software, 1 x cabo USB, 1 x adaptador de rede, instruções de utilização, 1 x instruções de utilização do software, 1 x cartão de memória SD de 2 GB, 1 x mala de transporte.

### Acessórios opcionais disponíveis

Mini conectores para entrada analógica TF-550

### Certificado e calibração ISO

Para empresas que desejem integrar o medidor de temperatura no seu controle interno de qualidade ou desejem calibrá-lo anualmente. O certificado segundo a normativa [ISO](#) contém uma calibração de laboratório incluindo o certificado com todos os valores de medição. Também se indica no relatório o nome e o endereço da empresa ou da pessoa que o solicitou.



### [Sensores de temperatura tipo K / termoelementos](#)

Oferecemos-lhe uma ampla variedade de sensores de temperatura tipo K para o registador de temperatura PCE-T 800.







Aqui encontrará outros produtos parecidos sob a classificação "Termômetro Registrador":

- [Termômetro PCE-ST 1](#)  
(com sonda de cravar ou imersão, tempo de resposta baixo, -40 ... 250 °C)
- [Termômetros PCE-222](#)  
(com vários parâmetros de medição)
- [Termômetro PCE-EM 886](#)  
(com sensores sonoro, luz, temperatura, umidade e com função de multímetro)
- [Termômetro PCE-T312](#)  
(de 2 canais, medição diferencial)
- [Termômetro PCE-MT 50](#)  
(termômetro para sondas tipo K, com sujeição magnética, função HOLD, IP 65)
- [Termômetro PCE-T317](#)  
(de precisão ao qual se podem conectar sensores de resistência)
- [Termômetro PCE-T 150/250](#)  
(com sensor Pt100 de 50,8 mm integrado, memória 32.767 valores de medição)
- [Termômetro PCE-T 200W](#)  
(termômetro com carcaça resistente à água até 45m, memória 32.767 valores)
- [Termômetro PCE-LTL1](#)  
(1 canal, intervalo: -86 a 35 °C, sensor interno, memória 32.767 valores)
- [Termômetro TTX 100](#)  
(termômetro com sonda fixa / autodesconexão / resposta rápida)
- [Termômetro TTX 110](#)  
(termômetro com sonda fixa / versátil e de resposta rápida)





- [Termômetro TTX 120](#)  
(termômetro com sonda de tipo K / utilização de vários sensores / versátil)
- [Termômetro TFE 510](#)  
(de núcleo com sonda fixa / autodesconexão / resposta rápida / alta precisão)
- [Termômetro TFX-422](#)  
(verificáveis que cumprem a norma 92/2/CEE, intervalo de medição -50 ... 200 °C)
- [Termômetro GFX-460 B](#)  
(termômetro conexão de vários sensores de temperatura, intervalo -50 ... 300 °C)
- [Termômetro EBI-2T-3](#)  
(registrador com 2 ... 4 canais / diferentes intervalos de temperatura disponíveis)
- [Termômetro EBI-2T-6](#)  
(registrador de temperatura e umidade / medição ajustável / exatidão na medição)
- [Termômetro PCE-T 300](#)  
(termômetro com memória 32767 valores, sensor de 172 mm, carcaça de aço)
- [Termômetro PCE-TBOX 1](#)  
(2 canais, memória de 16.383 valores por canal, conexão para termoelementos)
- [Termômetro PCE-TBOX 2](#)  
(com 6 ou 12 canais / medição ajustável / USB para conexão ao PC e memória)
- [Termômetro P-700](#)  
(termômetro com sensores Pt100 selecionáveis, interface USB, software opcional)
- [Termômetro P-750](#)  
(de alta precisão, com sondas PT-100 a eleger, RS-232 e software opcional)
- [Termômetro PCE-T390](#)  
(de 4 canais, sensores tipo K, J e Pt100, cartão de memória SD de 1 ... 16 GB)
- [Termômetro PCE-HPT 1](#)  
(termômetro de 1 canal com sensor Pt100 de 4 fios classe A)







- [Termômetro PCE-T 800](#)  
(de 8 canais, sensores tipo K, até 8 GB de memória para cartões SD, tela LCD)
- [Termômetro PCE-FWS 20](#)  
(temperatura, umidade, pluviometria, velocidade do vento, logger, USB, software)
- [Termômetro Hobo U12-006](#)  
(termômetro com memória de valores com 4 canais)
- [Termômetro Hobo U12-série](#)  
(termômetro com 4 canais para sensores de temperatura)
- [Sondas de temperatura para o termômetro \(tipo K\)](#)  
(diferentes sondas de temperatura tipo K para o termômetro)



Aqui encontrará a lista completa de [todos os medidores](#) oferecidos pela PCE Instruments.

