

Endoscópio com sensor direcionável PCE-VE 350N

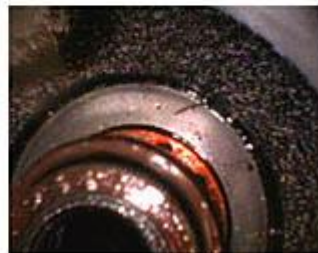
endoscópio com sensor direccionável para indústria, oficinas e desenvolvimento / com cartão de memória de 2 GB / regista imagens e vídeos / diâmetro de 6,0 mm para a inspeção e documentação de peças de maquinaria, tubos, etc. in situ

O endoscópio com sensor direcionável PCE-VE 350N é o instrumento óptimo para qualquer técnico de manutenção e engenheiro do desenvolvimento. Para além disso, o endoscópio com sensor direcionável permite-lhe visualizar o interior de máquinas e instalações sem a necessidade de as desmontar, ter imagens e sequências de vídeo das peças a verificar, memorizá-las no aparelho e enviá-las posteriormente para o PC. É o instrumento ideal para a manutenção e conservação em empresas industriais e oficinas. Nunca foi tão simples e económico realizar uma análise óptica documentada com um endoscópio. Por favor, tenha também em conta o ínfimo diâmetro do cabo (6,0 mm). Este permite-lhe penetrar até em peças muito pequenas. O comprimento útil do cabo é de 800 mm. O manuseamento é muito simples: Dirija o cabo flexível através duma perfuração ou cavidade para próximo do lugar que deseja ver e examine tudo no ecrã. Com uma alavanca manual pode mover a ponta da câmara em duas direções. Agora pode tirar uma fotografia para sua documentação, que ficará gravada na memória do videoendoscópio com sensor direcionável. Pode enviar esta imagem para um computador quando o desejar. Aí poderá analisar a imagem tranquilamente ou mostrá-la a outras pessoas. Graças ao guia flexível, peso reduzido e à óptica excelente pode detetar com este endoscópio com sensor direcionável de forma rápida e simples os pontos débeis e problemáticos. Isto permite-lhe tomar medidas preventivas sem ter que efectuar desmontagens custosas. A documentação como imagem ou vídeo permite-lhe, acima de tudo, fazer um exame anterior e posterior. Por exemplo, ao efectuar uma reconstrução ou reparação, pode comparar o estado inicial com o estado final. Se tiver mais perguntas sobre aos endoscópios , consulte os seguintes dados técnicos, utilize nosso [formulário de contato](#) ou contate-nos através do [+34 967 543 695](tel:+34967543695) . Nossos técnicos e engenheiros assessorará-lo com todo o gosto sobre o endoscópio ou qualquer produto de nossos [sistemas de regulação e controle](#), de [equipamentos de laboratório](#), de [instrumentos de medição](#) ou [balanças](#) da [PCE Instruments](#).



Facilite o trabalho diário usando o endoscópio com sensor direcionável PCE-VE 350N na manutenção e inspeção das suas instalações e máquinas, poupando tempo e gastos na desmontagem das máquinas. Encontrará todos os endoscópios da PCE Ibérica [aqui](#).

- O cabo flexível permite-lhe o acesso a lugares de difícil acesso (o cabo é flexível)
- O diâmetro do cabo é de apenas 6,0 mm
- Ideal para registar imagens e vídeos (armazenamento de dados no equipamento)
- Cartão de memória de 2 GB
- Alimentação através dum acumulador recarregável de 3,7 V
- A encomenda inclui cartão de memória, set de limpeza, mala, instruções de utilização
- Sensor direcionável de dois guias com rotação de 360°



Especificações técnicas

Comprimento do cabo flexível	1000 mm
Sensor de imagem	CMOS
Resolução / Sensor de imagem (dinâmico / estático)	320 x 240 / 640 x 480
Frequência de imagem	30 / s
Exposição	Automática
Balanço branco	Fixo
Campo de visão / ângulo de visão	67 °
Distância de visão	1,5 ... 10 cm
Iluminação	4LEDs
Diâmetro do cabo	6,0 mm
Sensor	Direcionável em 2 direções, rotação de 360°
Raio de curvatura	90 mm
Ecrã	Ecrã TFT de 3,5"
Interface	Mini-USB 1.1 (AV out / AV in)
Memória de imagens	2 GB (cartão de memória SD)
Formato de compressão	MPEG4
Formato de imagem	JPEG (640 x 480)
Formato de saída vídeo	NTSC & PAL
Temperatura operativa e de armazenamento	-10 ... +50 °C
Alimentação	Acumulador recarregável Íon-Lítio de 3,7 V
Peso incluindo mala	450 g

Dimensões



Conteúdo da encomenda

- 1 x Endoscópio com sensor direcionável PCE-VE 350N
- 1 x Sensor direcionável
- 1 x Cartão de memória SD de 2 GB
- 1 x Cabo USB
- 1 x Mala de alumínio
- 1 x Carregador
- 1 x Instruções de utilização

Por favor, ter em conta: **Não é apropriado para o sector da medicina!**

Acessórios opcionais

GB-15-PCE-VE-N

Peso guia para a série PCE-VE-N com diâmetro de 15 mm só válido para o endoscópio com 5,5 mm de diâmetro de cabo.



GB-25-PCE-VE-N

Peso guia para a série PCE-VE-N com diâmetro de 25 mm só válido para o endoscópio com 5,5 mm de diâmetro de cabo.



MAG-H-VE-N

Gancho magnético para a série PCE-VE-N com um diâmetro de 5,5 mm



SOFT-M-VE-N

Software para o videoendoscópio da série PCE-VE-N (só para cabo de 5,5 mm)



PCE-VE-N-SCS

Cabo para o videoendoscópio da série PCE-VE-N (1 m / diâmetro 3,9 mm / semi rígido)



PCE-VE-2in1-N

Cabo 2 em 1 para o videoendoscópio da série PCE-VE-N com câmara frontal e outra lateral intercambiável (1 m / diâmetro de 4,9 mm / semi rígido)



RM-39-PCE-VE

Espelho com manga para o videoendoscópio da série PCE-VE-N de 3,9 mm (espelho 90° / 360° / 15 cm de comprimento)



PCE-VE-N-SC1

Cabo para o videoendoscópio da série PCE-VE-N (1 m / diâmetro 5,5 mm / semi rígido)



PCE-VE-N-SC2

Cabo para o videoendoscópio da série PCE-VE-N (2 m / diâmetro 5,5 mm / semi rígido)



PCE-VE-N-SC10

Cabo para o videoendoscópio da série PCE-VE-N (10 m / diâmetro 5,5 mm / flexível)



PCE-VE-2W1-N

Cabo para o videoendoscópio da série PCE-VE-N (1 m / diâmetro 6 mm / flexível)



HT-55-PCE-VE

Suporte para o videoendoscópio da série PCE-VE-N (comprimento de 60 cm / diâmetro de 8 mm / manga fixa)



Aqui encontra outros produtos parecidos sob a classificação "Endoscópios":

- [Endoscópio PCE-VE 310](#)
(com ecrã digital, memória micro SD, comprimento 920 mm, Ø 5,8 mm)
- [Endoscópio PCE-VE 320N / PCE-VE 330N / PCE-VE 340N](#)
(memória interna (2GB) / software / comprimento cabo 2mt / diâmetro 5 mm)
- [Endoscópio PCE-VE 350N](#)
(2 vias ópticas / cartão SD 2 GB / comprimento do cabo 1000 mm / Ø 6 mm)
- [Endoscópio PCE-VE 360N](#)
(com 2 vias ópticas / cartão SD de 2 GB / comprimento 1000 mm / Ø 3,9 mm)
- [Endoscópio PCE-VE 400](#)
(com transferência wireless, cartão de memória SD, cabo de 1 m, Ø 5,5 mm)
- [Endoscópio PCE-VE 500](#)
(transmissão wireless, cartão de memória SD, cabo de 1 ou 2 mt, Ø 5,5 mm)
- [Endoscópio da série PCE-V220/V250](#)
(endoscópio / videoscópio com monitor a cores)
- [Endoscópio da série PCE-V240/V260](#)
(Endoscópio / videoscópio com monitor a cores)



Aqui encontra uma visão geral de [todos os medidores](#) oferecidos pela PCE Instruments.